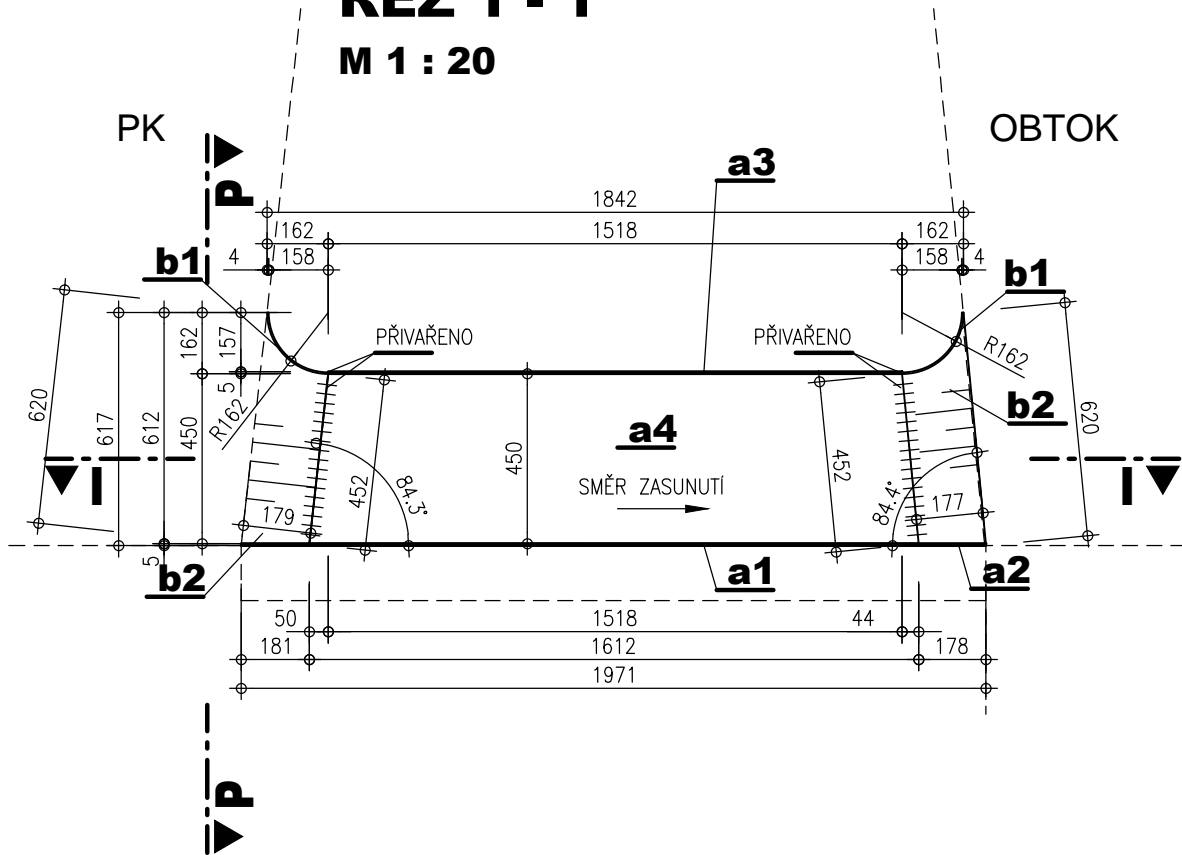
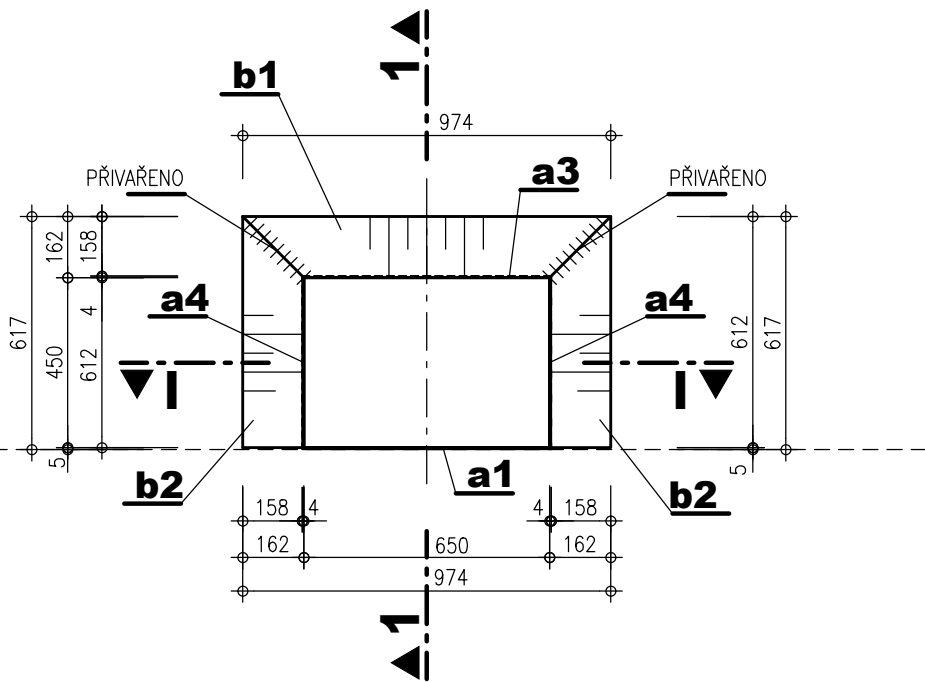


OPLECHOVÁNÍ VÝTOKŮ Z OBTOKŮ

ŘEZ 1 - 1
M 1 : 20



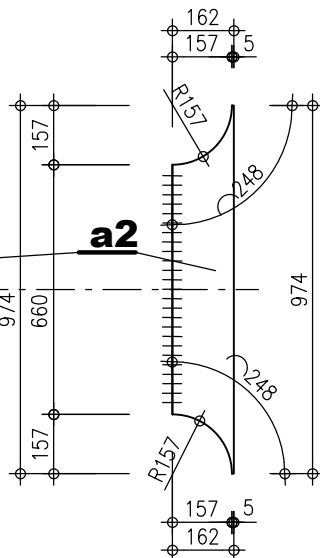
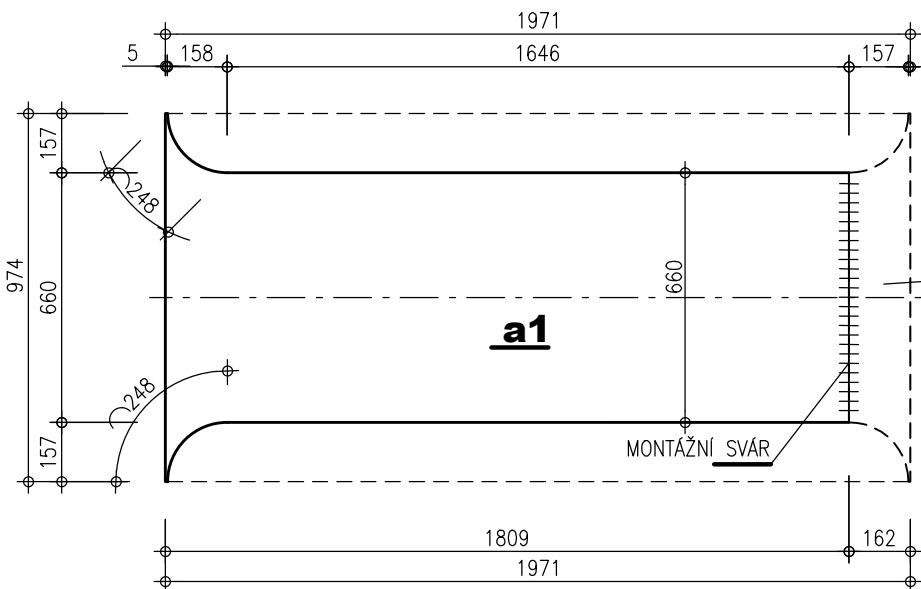
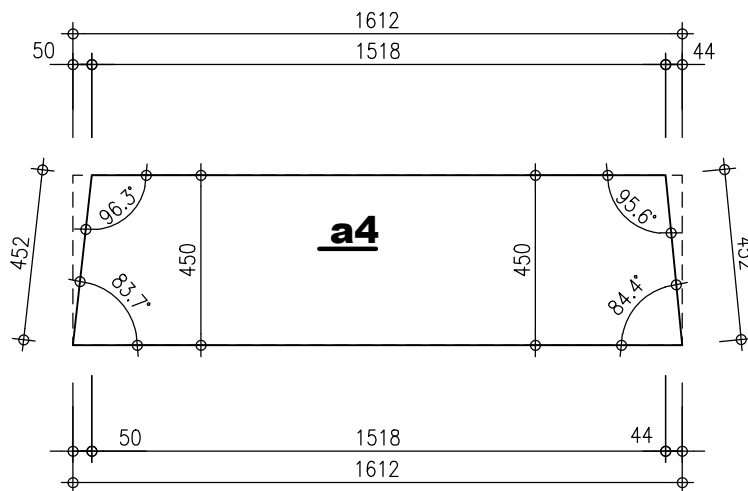
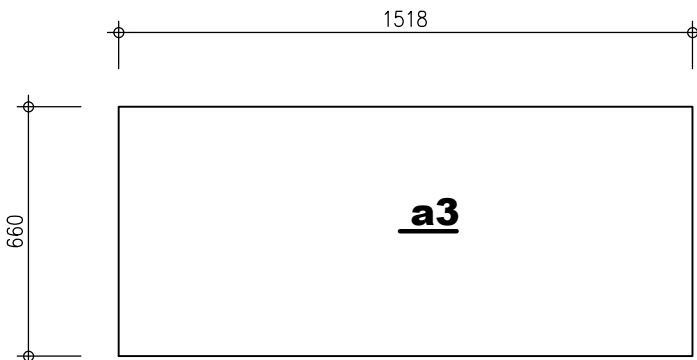
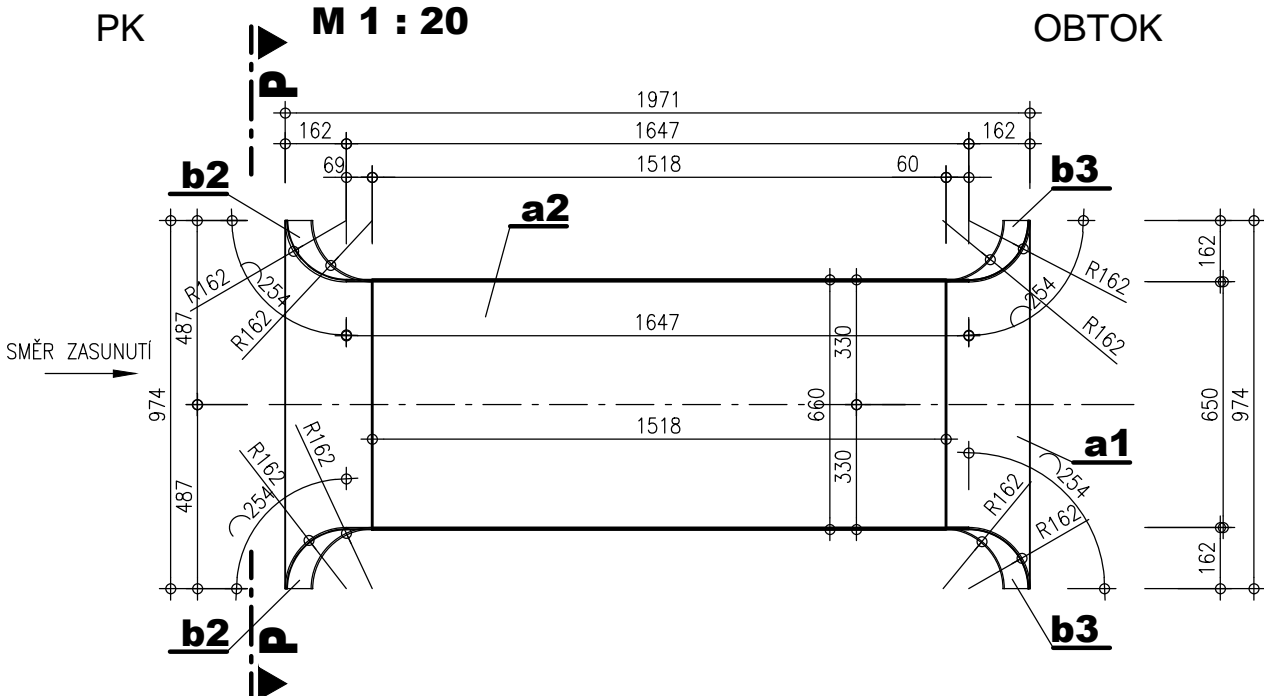
POHLED "P"
M 1 : 20



POZNÁMKY :

- VŠECHNY SVARY A 3-5mm, SVARY ZABROUSIT
- PŘED ZAPOČETÍM VÝROBY OCELOVÝCH KONSTRUKCÍ JE NUTNO OVĚŘIT SKUTEČNÉ MÍRY DLE SKUTEČNOSTI !
- TŘÍDA PROVEDENÍ OCELOVÝCH KONSTRUKCÍ : DLE ČSN EN 1090-2 EXC2
- PROTIKOROZNÍ OCHRANA :
- OCEL TŘÍDY : 1.4301 NEREZ

PŮDORYS I-I
M 1 : 20



POL. Z2.2
OPLECHOVÁNÍ VÝTOKŮ Z OBTOKŮ 2 ks
VÝPIS MATERIÁLU :

POL.	ks	NÁZEV	ROZMĚR (mm)	HMOTNOST		
				kg/m	kg/ks	CELKEM kg
a1 + a2	1	NEREZOVÝ PLECH, TL. 5mm	1975 x 1000		70.65	70.65
a3	2	NEREZOVÝ PLECH, TL. 5mm	1518 x 660		39.32	78.64
a4	2	NEREZOVÝ PLECH, TL. 5mm	1612 x 450		28.47	56.94
b1	2	NEREZ TRUBKA OCELOVÁ BEZEŠVÁ	ø324/4 – 974	32.041	31.21	62.42
b2	4	NEREZ TRUBKA OCELOVÁ BEZEŠVÁ	ø324/4 – 620	32.041	19.74	78.96
HMOTNOST 1ks						347.61
CELKOVÁ HMOTNOST 2ks						695.22

